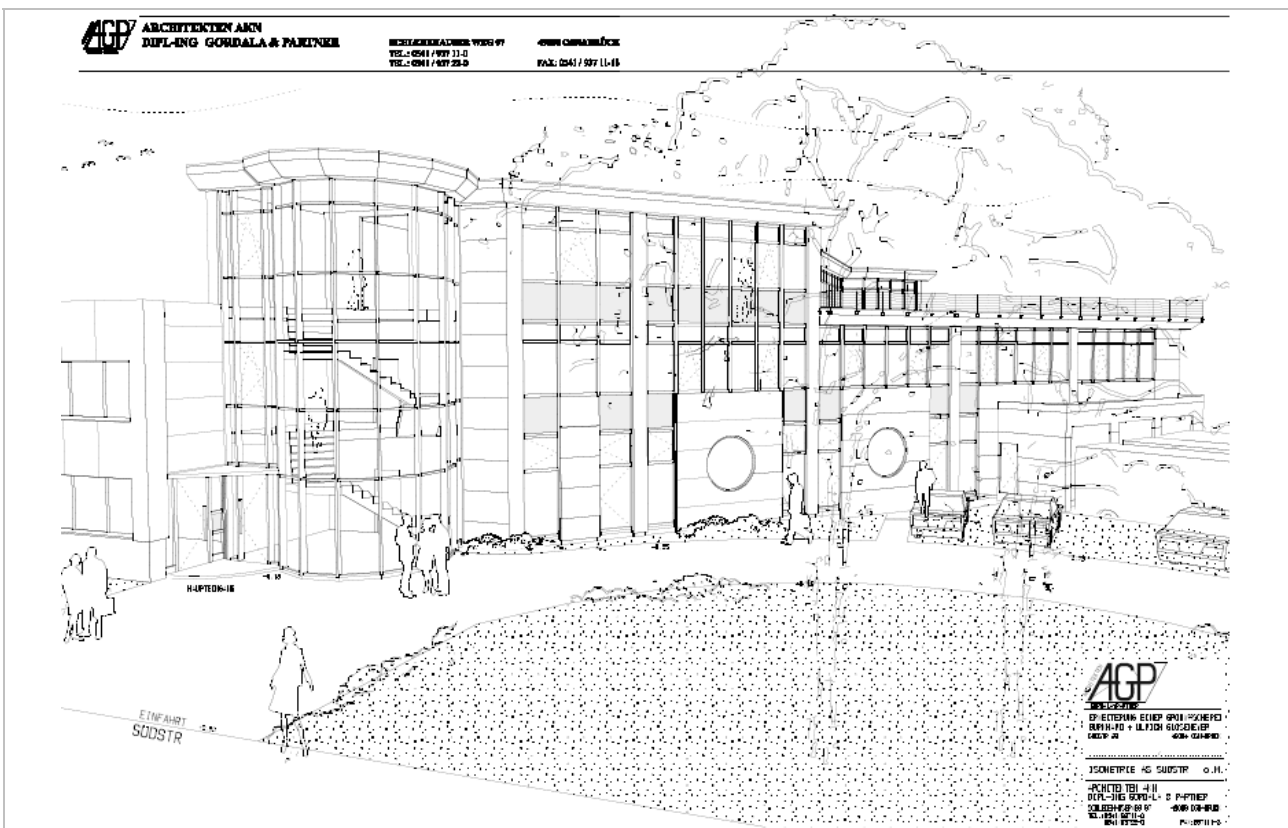


Projekt**Erweiterung der Großwäscherei Glosemeyer****Projektbeschreibung**

Die bestehende Großwäscherei Glosemeyer wird um einen 30m x 45m großen Anbau erweitert.

Besonderheiten

- Betonkernaktivierung

Leistung Ahrens & de Jong

Leistungsphasen 1 – 6

Projektleiter: H. Lütkeschümer
gerechnet: H. Lütkeschümer

gezeichnet: B. Dinter, A. Gebauer, F. Aßmann, M. Lass, S. Börgel

Bauherr

Burkhard und Ulrich
Glosemeyer
Südstraße 39
49084 Osnabrück

Architekt

Architekturbüro
Gordala & Partner
Osnabrück

Referenzen

Burkhard und Ulrich
Glosemeyer

Bauunternehmen

Flaspöler Bauunternehmen

Prüfingenieur

Stadt Osnabrück

Bausumme

Planung / Fertigstellung
2007 - 2008